



Etude exploratoire des pratiques alimentaires de patients atteints d'un cancer par photographies au cours des repas PC09_08

Agnès Giboreau¹, Marianne BOURDON², Damien Vansteene² Véronique Mourier³,

¹Centre de recherche Institut Lyfe, Lyon, France,

²Soins de support, Institut de Cancérologie de l'Ouest, Nantes - Saint-Herblain, France

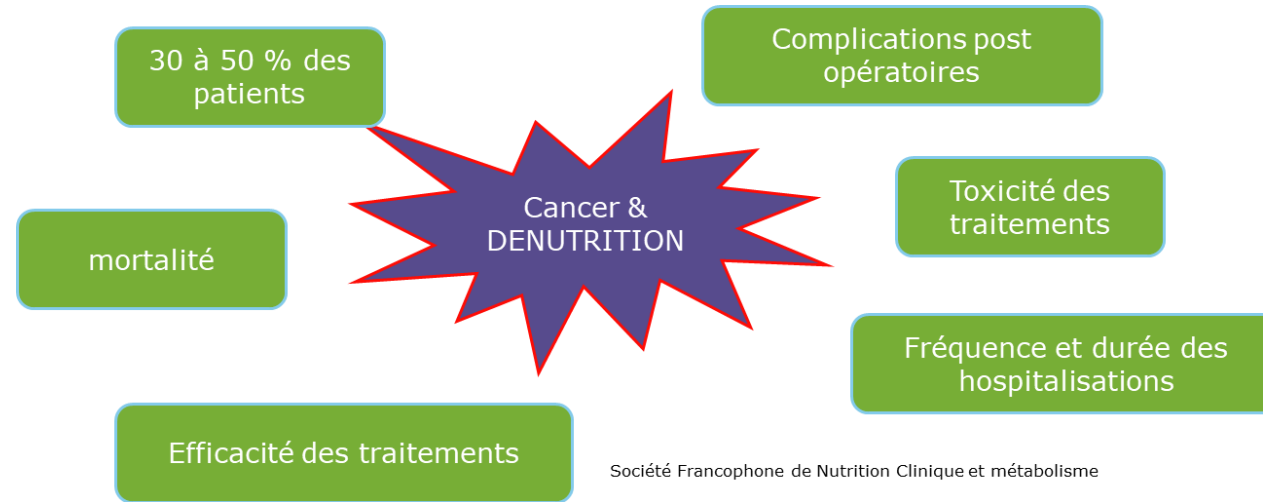
³Elior Santé, Lyon, France,

Absence de liens d'intérêt



Introduction et objectifs

Partenariat de recherche ICO – Recherche Institut Lyfe – Elior



Problématique : Mieux comprendre l'alimentation au quotidien pour apporter des conseils personnalisés, améliorer la *qualité de vie liée aux repas*, et *in fine*, la prise alimentaire

Projet ONCODINE :

collecter des données en situations réelles de repas afin de d'illustrer et d'identifier des profils types de pratiques alimentaires → étude de faisabilité pour évaluer l'adhésion et la prise en main de l'outil

Matériel et méthode



Connexion à l'interface web de recueil de données (Qualtrics)

- Prise d'images : photographies et noms des aliments et boissons consommés et de leur environnement.
- Questions sur la préparation et la consommation du repas.

Tuto – guide explicatif avec des exemples

Exemples

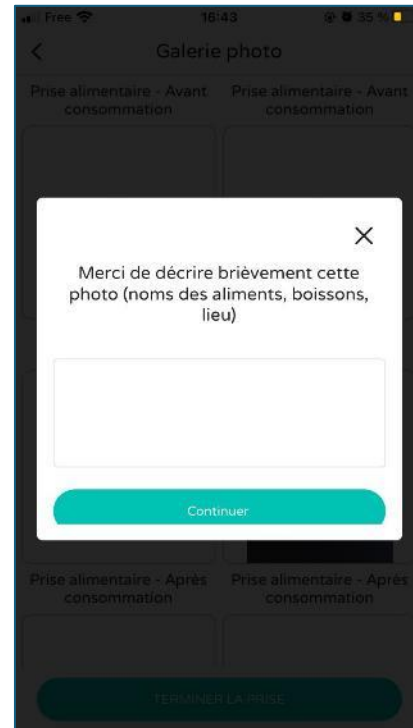
Tous les aliments que vous consommez



Toutes les boissons que vous consommez



...et l'environnement dans lequel vous vous trouvez



Volontaires de l'étude ONCOALIM



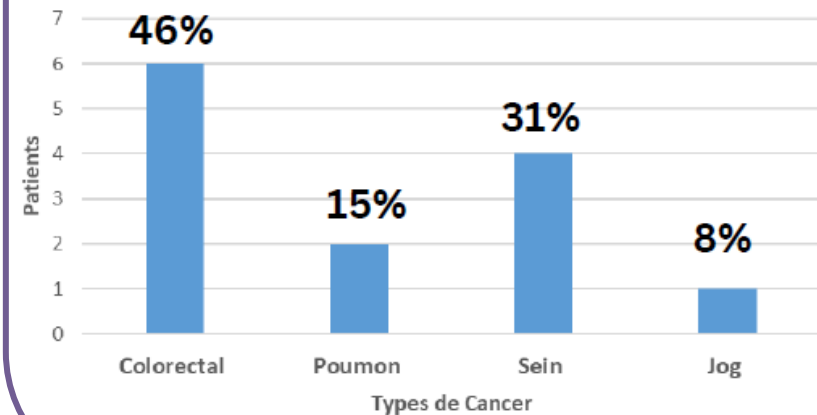
9 Femmes
4 Hommes

Âgés de 43 à 79 ans

13 patients

Âge moyen : 59 ans

Nombre de patients par type de cancer



Exemples de données recueillies

Diner



66 ans
Cancer Colorectal



Repas du soir composé d'une tranche de jambon blanc accompagnée de fagottinis comté et basilic avec une noix de beurre 1/2 sel, en dessert, un flan et en boisson, un verre d'eau pétillante



Repas pris dans la cuisine de la maison



Pas de reste

13h/
Déjeuner



49 ans
Cancer Colorectal



côte de porc et haricots blancs sauce tomate, fromage et dessert



cuisine



pas de reste

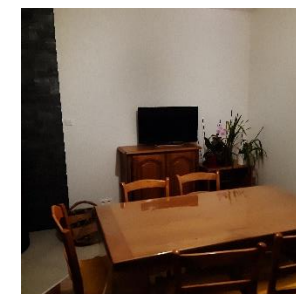
19h30/
Diner



51 ans
Cancer du Sein



Choux fleurs vinaigrette, pomme de terre à l'eau avec épinards, yaourt nature



Assise, à table en regardant la télé



Tout mangé

Observations

➤ Composition des repas

- Consommation de fruits et légumes pour chaque repas de chaque patient participant.
- Parfois, le repas présenté est frugal.
- Les repas photographiés sont le plus souvent consommés en totalité.

➤ Contexte des repas

- Tous les repas photographiés sont pris au domicile
- Pour la plupart, seul(e)

➤ Recueil des données

- En général, une bonne cohérence entre photographies et description
- Les condiments, le pain, les matières grasses, l'eau ne sont pas toujours rapportés

Faisabilité et limites

- Pas de difficulté technique
- Possible biais de participation et de sélection des repas

Perspectives

- Recueil des données à un temps donné, fixé par le plan expérimental

Merci de votre attention

agiboreau@institutlyfe.com